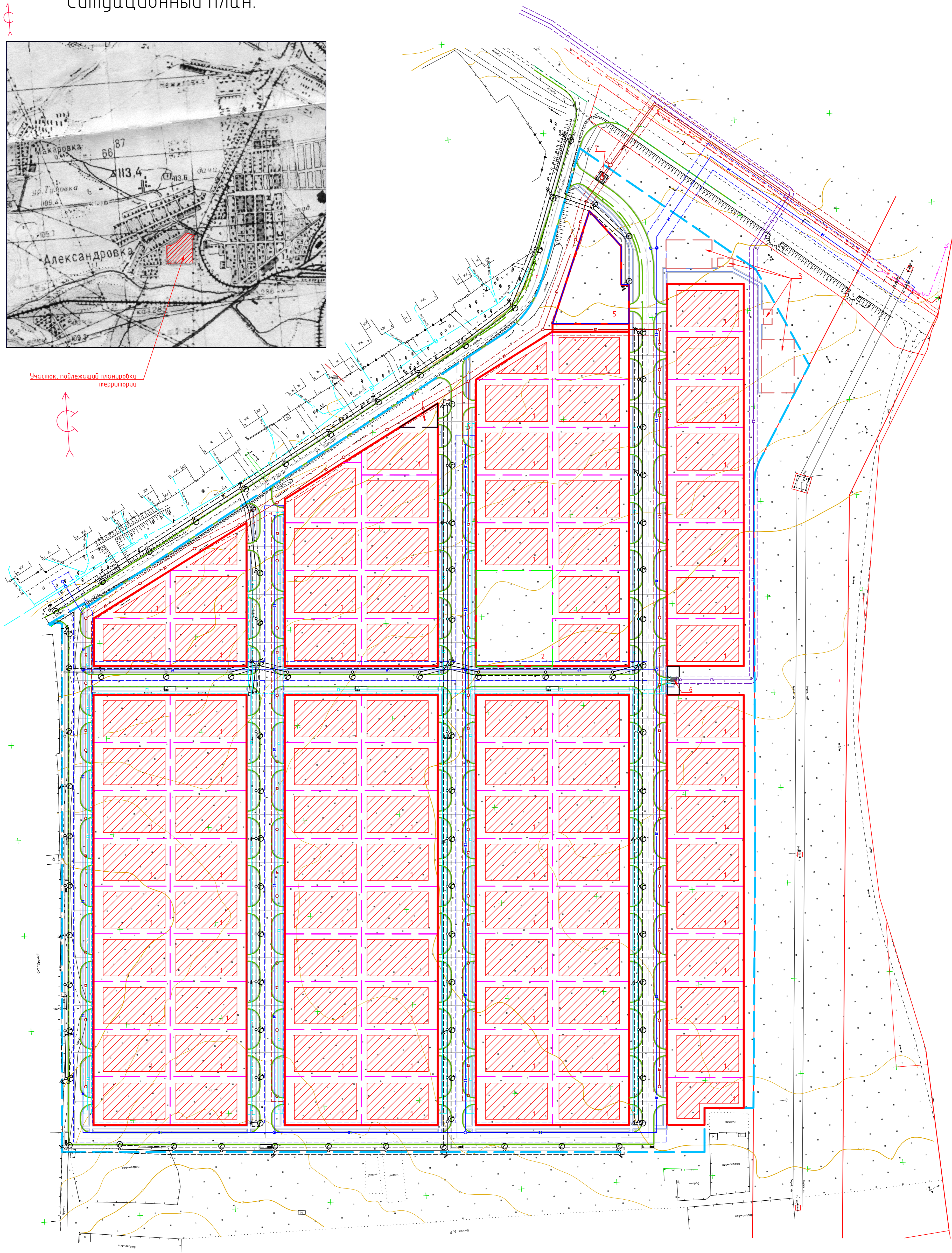


Ситуационный план.



Участок, подлежащий планировке территории



Условные обозначения

Технико-экономические показатели

Экспликация земельных участков

Наименование обозначения	Условное обозначение
Граница проектирования	—
Красные линии	—
Проектируемые жилые улицы и подъезды к домам	—
Проектируемые тротуары	—
Газопровод низкого давления	—
Хоз-бытовая канализация	—
Хоз-питьевой водопровод	—
Газопровод высокого давления	—
Электроосвещение	—
Граница земельных участков	—
Граница участка для игр детей	—
Граница участка под объект торговли	—
Граница спортивных площадок	—
Граница участков объектов коммунального обслуживания	—
Территория допустимой застройки участка	—
Земельные участки индивидуального жилищного строительства	—

№	Наименование обозначения	Протяженность сетей, проездов м
1	Проектируемые тротуары	3090
2	Проектируемые подъезды к домам	644
3	Проектируемые проезды	2548
4	Хоз-бытовая канализация	2517
5	Хоз-питьевой водопровод	2494
6	Электросети	2691

№	Наименование и обозначение	Этажность	Количество		Площадь, м ²		Строительный объем, м ³
			Зданий	Квартир	застройки	общая нормируемая	
6	ГРПШ-05-291	1	1	—	25	—	—
7	КНС	1	1	—	10	—	—

№	Наименование земельного участка	Количество	Примечание
1	Земельный участок для индивидуального жилищного строительства	97	шт
2	Земельный участок для устройства детских игровых площадок	1	шт
3	Земельный участок для устройства спортивных площадок	4	шт
4	Земельный участок для установки ТП	1	шт
5	Земельный участок под объект торговли	1	шт
6	Земельный участок для размещения ГРПШ	1	шт

М - 040-15 -ПП(утверждаемая часть)					
МКУ "Муромстройзаказчик"					
Изм.	Коп.уч.	Лист	№ док.	Подп.	Дата
Н. контроль	Литвинова				
ГИП	Мясников				
Проект планировки земельного участка в районе в. Александровка.				Стадия	Лист
Чертеж планировки территории. М1:1000				ПД	1
Разработчик: Кнчубова				МУРОМПРОЕКТ	